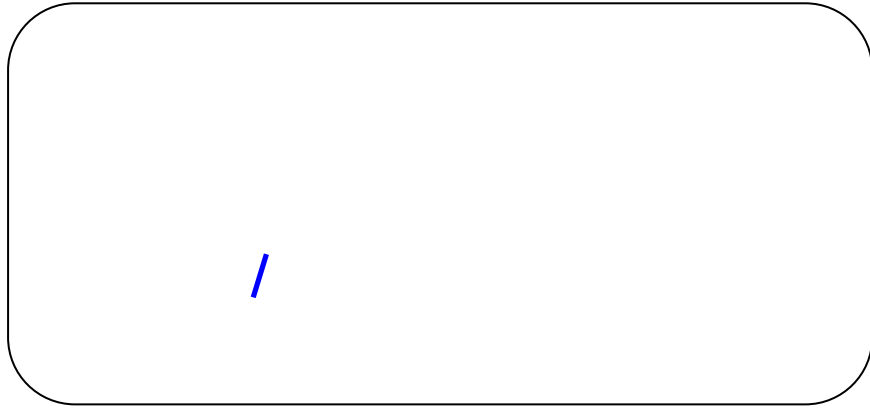


جمهورية مصر العربية



وزارة التخطيط



/

/

/

(..)

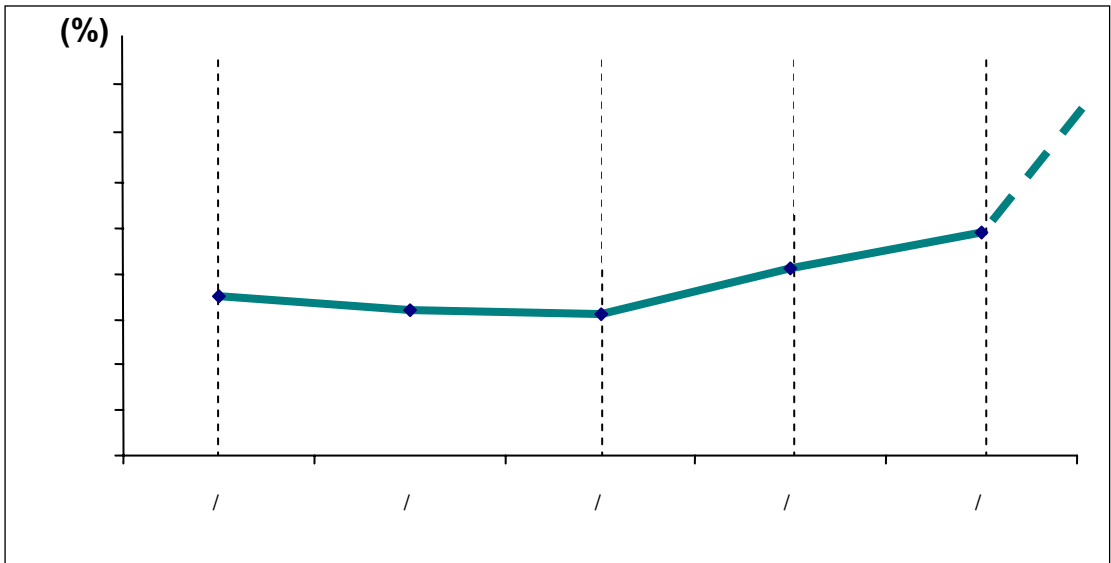
/

-

-

% , / % , / % , /
.[()] /

()



/

" "

.

.

-

% /

%

/ % ,

. / / % ,

.[()] / %

()

(%)

/	/	/	
,	,	,	
,	,	,	
,	,	(,)	
,	,	,	

/ % , % , %

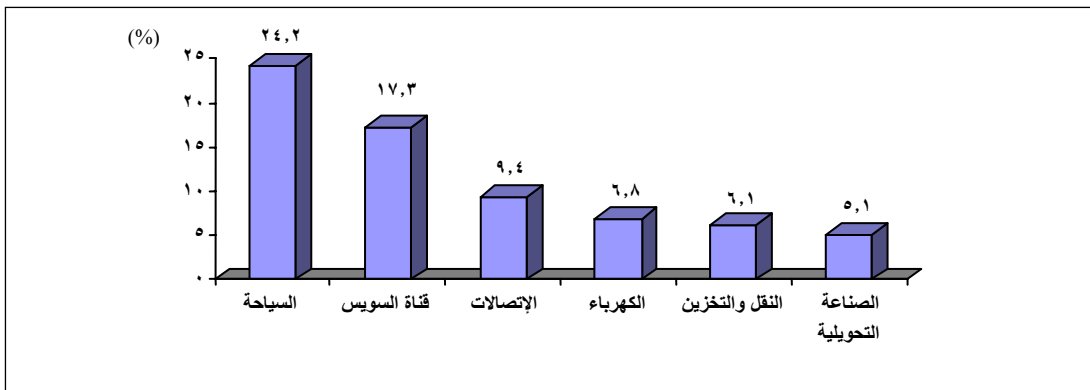
% , % ,

/ % %

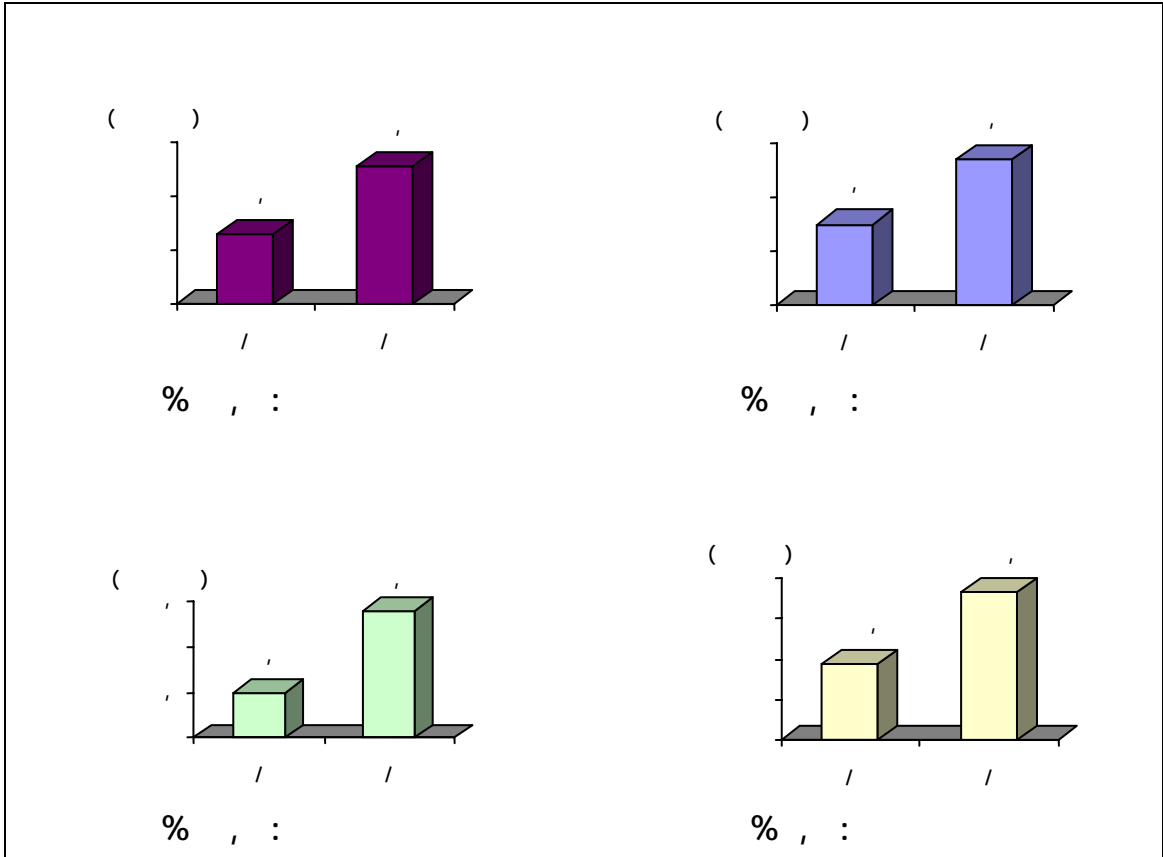
[()]

. [()]

()



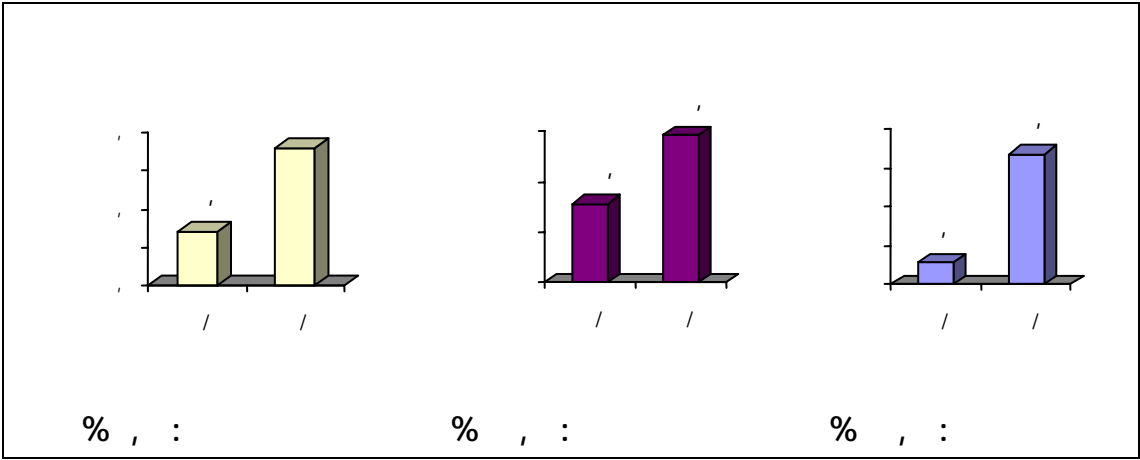
()
(/ - /)



%

.[()]

()



(% ,)

()

()

% ,

... , / ...

... , ... , /

% ,

%

% ,

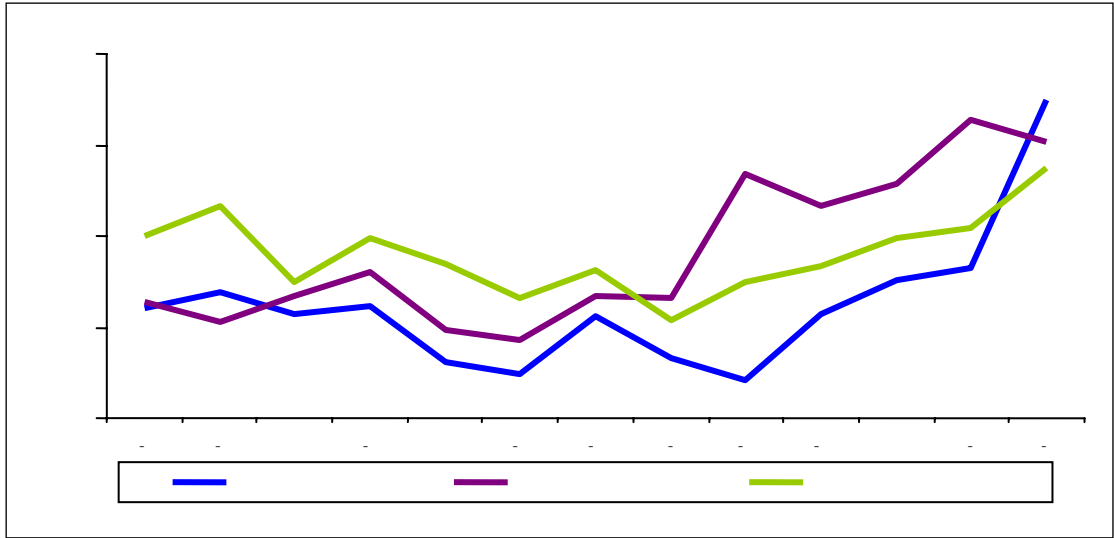
]

/
[()

()

/

(= / :)



.(()]

" "

.

()

(%)

/	/	
,	,	
,	,	
,	,	
,	,	
,	,	
,	,	

-
-

/

,

,

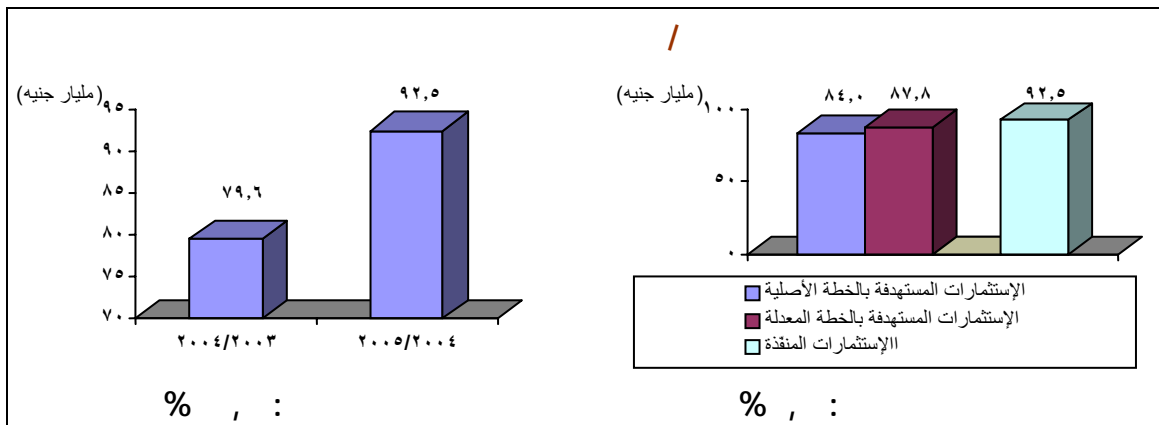
/

%

,

/

()



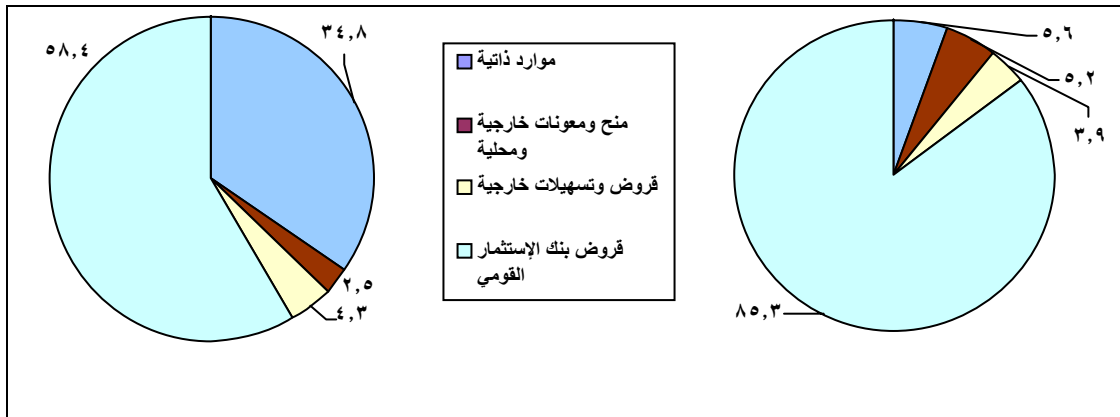
% /

(,) / (,)

/ %
%

% % ()

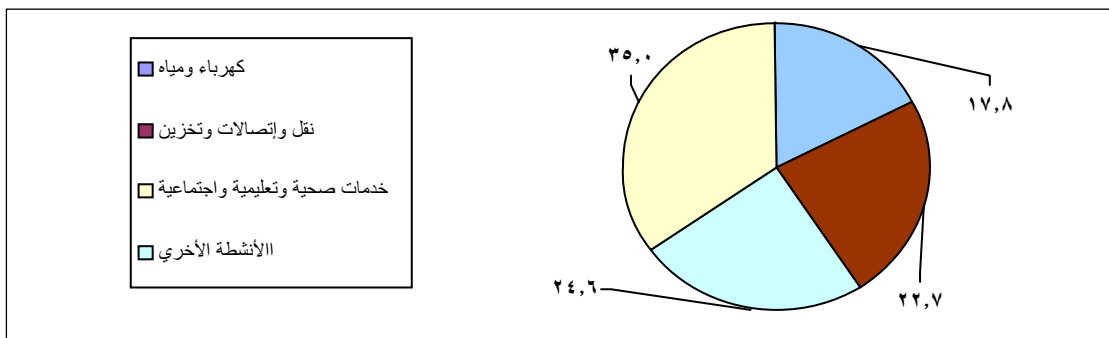
()



].[()]

()

/



/

.%

, /
%
% , .% /

/ .
-
% , % , / % , /
. % , ,
.

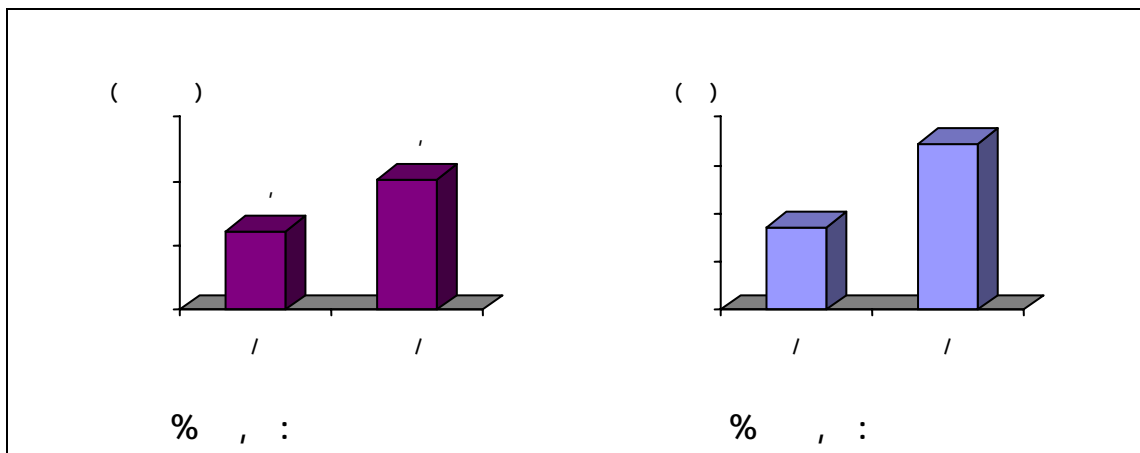
(-) ,
.[()]
.[()] % /

()
 (/ - /)

(%)	/	/	
% ,	,	,	()
)% , (,	-	()
-	% ,	% ,	

()

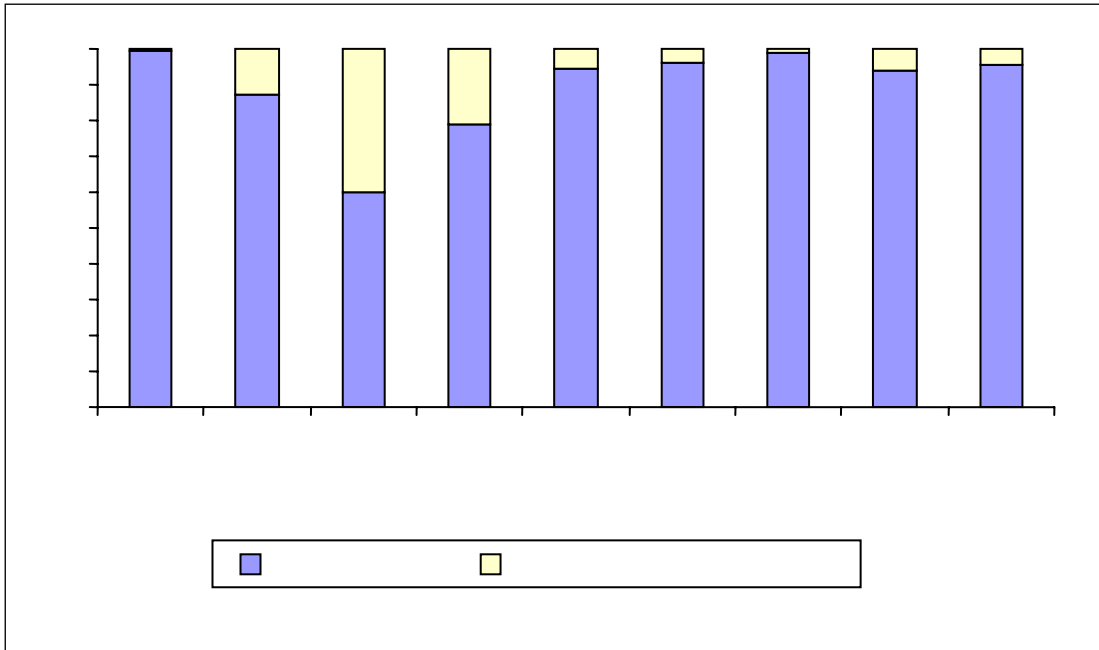
(/ - /)



.(()]

()

/



-

) , / , (.
.% / /

-

-

.[()]

()

/	/	
,	,	()
,	,	()
,	,	()
,	,	()
%	%	(%)
,	,	()
(%,)		(%)

:

-

/

/ % , % ,
.%, % ,

/

/

-

/

-

-

/

% ,

/

%

-

-

/

/

(

)

% ,

%

.(%)

% %

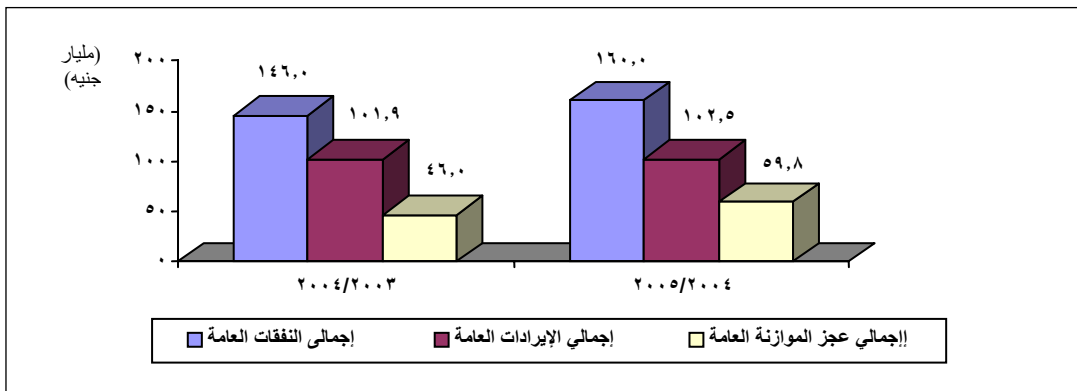
()

()

(%)		(%)		()		
/	/	/	/	/	/	
,	,	,	,	,	,	:
,	,	,	,	,	,	:
,	,	,	,	,	,	
,	,	,	,	,	,	
,	,	,	,	,	,	
,	,	,	,	,	,	
,	,	,	,	,	,	
,	,	,	,	,	,	
					,	(%)
						()

.[()]

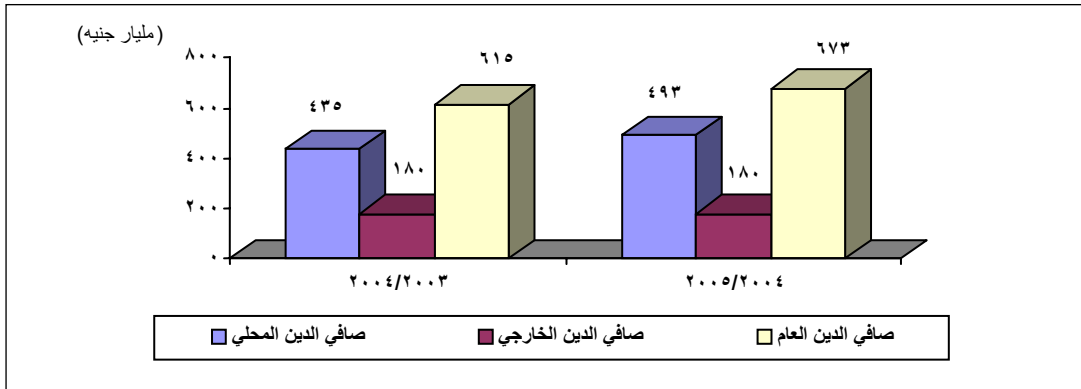
()



/ % , / % ,

[()] /
/ % , %

()



.(()] % % ,

()

(%)

()	/	/	
'	'	'	
' -	'	'	
' -	'	'	
' -	'	'	
' -	'	'	
' -	'	'	

/

/

-

-

,

/

,

/

,

,

.

,

,

/

.[()

()

]

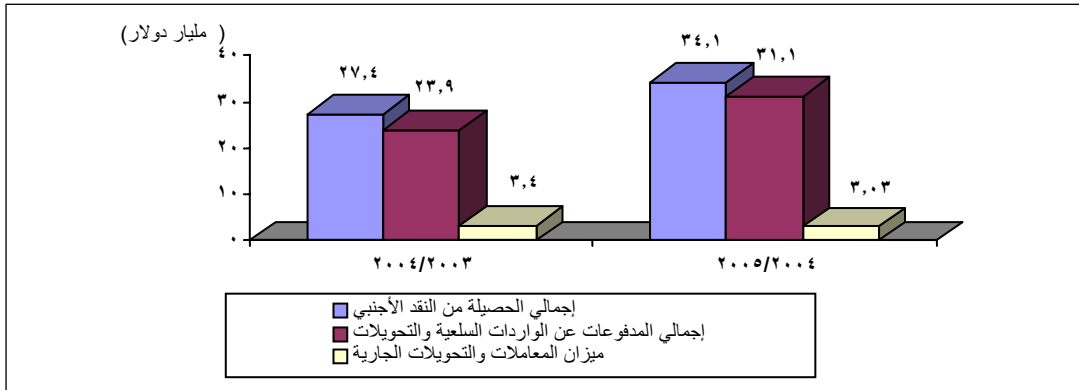
()

()

(%)	/	/	
,	-	,	-
,		,	
,	-	,	-
,		,	
,		,	
,	-	,	

. : .

()



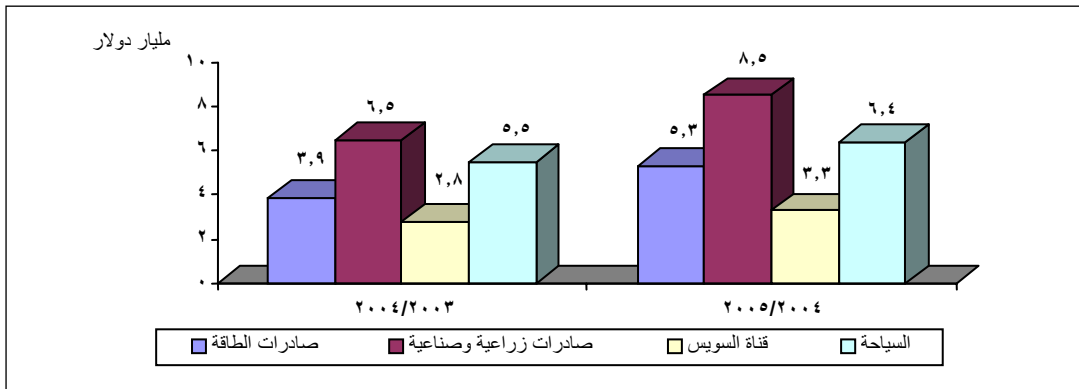
/

.%

/

.[()]

()

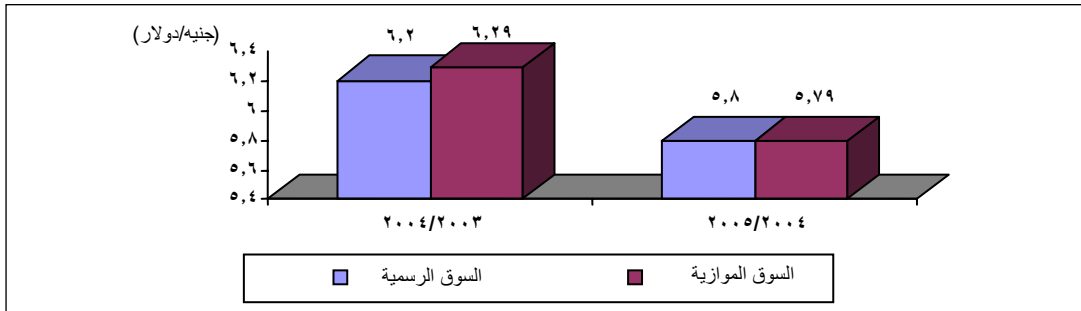


:

... / % , / % ,

.[()]

()



% / % ,

/

/

/

% ,

] /

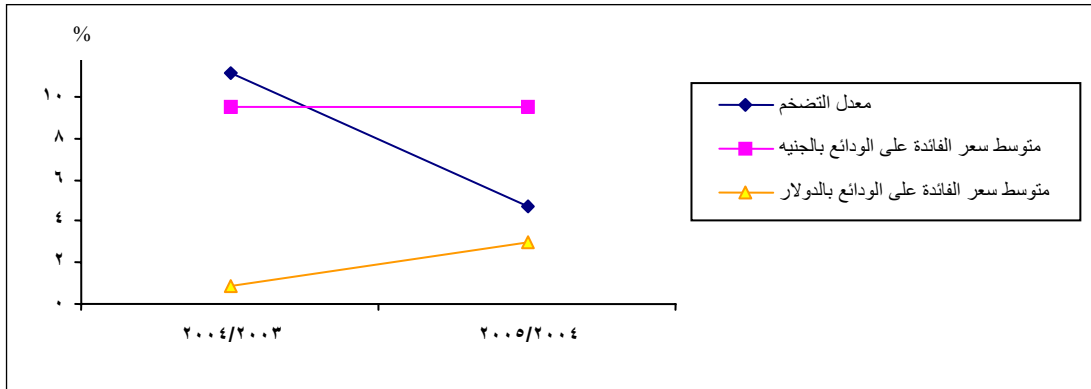
/

.[()

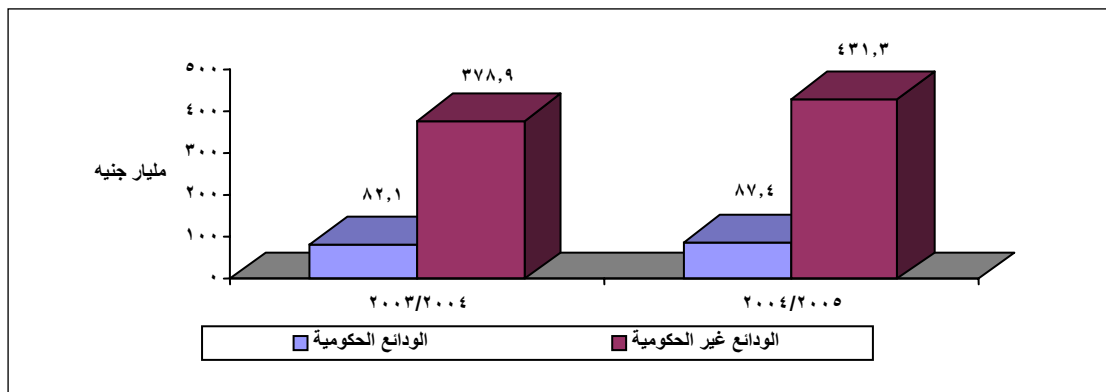
.[()] /

, /

()



()



.%

/

,

/

الملحق الإحصائي

أهم المؤشرات الاقتصادية والاجتماعية

البيان	٢٠٠٤/٢٠٠٣	٢٠٠٥/٢٠٠٤	نسبة التغير (%)
السكان بالداخل (بالمليون نسمة)	٦٨,٦٥	٧٠,٠	١,٩٧
الاقتصاد الكلي			
(مليار جنيه)			
الناتج المحلي الاجمالي (مليار جنيه)	٤٨٤,٩	٥٣٦,٤	
معدل النمو الحقيقي للناتج المحلي (%)	٤,٣	٤,٩	
معدل نمو الناتج الزراعي (%)	٣,٤	٣,٥	
معدل نمو ناتج البترول الخام (%)	(٢,٩)	(٧,٣)	
معدل نمو الناتج الصناعي (%) ×	٢,٧	٥,١	
معدل نمو الناتج للكهرباء (%)	٧,٢	٦,٨	
معدل نمو الناتج للتشييد والبناء (%)	٠,٨	٤,٠	
معدل نمو الناتج السياحي (%)	٤٦,٢	٢٤,٢	
اجمالي حجم الاستثمارات المنفذة منها :	٧٩,٦	٩٢,٥	١٦,٢
الاستثمارات الحكومية	٢٢,٩	٢٣,١	٠,٩
استثمارات الهيئات الاقتصادية	٧,٨	٥,٥	(٢٩,٥)
استثمارات الشركات العامة (٩٧ و ٢٠٣ والقابضة النوعية)	١١,٨	١٦,٦	٤٠,٥
استثمارات القطاع الخاص	٣٧,١	٤٧,٣	٢٧,٥
الاستثمارات الأجنبية المباشرة (بالمليار دولار)	٢,٩٥	٣,٣٣	١٢,٩
الموازنة العامة للدولة			
(مليار جنيه)			
إجمالي عجز الموازنة العامة	٤٦,٠	٥٩,٨	٢٩,٧
إجمالي الإيرادات العامة	١٠١,٩	١٠٢,٥	٠,٦
إجمالي النفقات العامة	١٤٦,٠	١٦٠,٠	٩,٦
الدعم المباشر	٨,٠	١٥,٦	٩٥,٠
صافي الدين العام	٦١٥,٠	٦٧٣,٠	٩,٤
صافي الدين المحلي	٤٣٥,٠	٤٩٣,٠	١٣,٣
صافي الدين الخارجي	١٨٠,٠	١٨٠,٠	٠,٠
النسبة إلى الناتج المحلي الاجمالي (%)			
عجز الموازنة العامة	٩,٣	١٠,٥	١,٢
الإيرادات العامة	٢١,٥	١٨,٨	٢,٧-
النفقات العامة	٣٠,٨	٢٩,٣	١,٥-
الدعم المباشر	١,٨	٢,٩	١,١
صافي الدين العام	١٢٦,٨	١٢١,٠	٥,٨-
صافي الدين المحلي	٨٩,٧	٨٨,٠	١,٧-
صافي الدين الخارجي	٣٧,١	٣٣,٠	٤,١-

- تابع -
أهم المؤشرات الاقتصادية والاجتماعية

البيان	٢٠٠٤/٢٠٠٣	٢٠٠٥/٢٠٠٤	نسبة التغير (%)
ميزان المدفوعات			
(مليار دولار)			
إجمالي الحصيلة من النقد الأجنبي	٢٧,٤	٣٤,١	٢٤,٨
الصادرات السلعية والخدمات	٢٢,٨	٢٧,٣	١٩,٧
صادرات الطاقة (بتروöl، غاز، كهرباء)	٣,٩	٥,٣	٣٤,٩
صادرات زراعية وصناعية	٦,٥	٨,٥	٣٠,٥
قناة السويس	٢,٨	٣,٣	١٥,٠
السياحة	٥,٥	٦,٤	١٧,٤
إجمالي المدفوعات عن الواردات السلعية والتحويلات	٢٣,٩	٣١,١	٢٩,٩
الميزان التجارى	٧,٨-	١٠,٤-	٣٣,٣
الميزان الخدمى	٧,٤	٧,٩	٦,٨
ميزان السلع والخدمات	٠,٤١ -	٢,٥ -	٥١٠,٠
ميزان عوائد الانتاج	٢,٨	٤,٤	٥٧,١
ميزان التحويلات	٠,٩٩	١,٢	٢١,٢
ميزان المعاملات والتحويلات الجارية	٣,٤	٣,٠٣	١٠,٩-
النقود والنظام المصرفى			
(مليار جنيه)			
المعروض النقدى	٧٦,٢	٨٨,٣	١٥,٩
السيولة المحلية	٤٣٢,٣	٤٩٠,١	١٣,٤
صافى إقتراض الحكومة من البنك المركزى ^١	٩٤,٩	١١٨,٥	٢٤,٨
إقتراض القطاع الخاص ^٢	٢٠٦,٤	٢٠٦,٩	٠,٣
إجمالي الودائع لدى الجهاز المصرفى	٤٦١,٠	٥١٨,٧	١٢,٥
الودائع الحكومية	٨٢,١	٨٧,٤	٦,٥
الودائع غير الحكومية	٣٧٨,٩	٤٣١,٣	١٣,٨
صافى الاحتياطيات الدولية (مليار دولار)	١٤,٤	١٨,٧	٢٩,٨
سعر صرف الدولار (بالجنيه)			
السوق الرسمية	٦,٢٠	٥,٧٩	
السوق الموازية	٦,٢٩	٥,٧٩	
معامل الدولار (%)	٢٨,٥	٢٥,٠	
معدل التضخم (%)	١١,١	٤,٧	٦,٤ -
سعر الخصم (%)	١٠,٠	١٠,٠	٠,٠
متوسط سعر الفائدة على الودائع بالجنيه (%)	٩,٥	٩,٥	٠,٠
متوسط سعر الفائدة على الودائع بالدولار (%)	٠,٩	٣,٠	٢٣٣,٣
المؤشرات العينية			
عدد السياح (بالمليون سائح)	٧,٥	٨,٧	١٦
عدد الليالى السياحية (بالمليون)	٧٣,٠	٨٥,٧	١٧,٤
انتاج الحديد (ألف طن)	٢٩٠٥,٤	٢٩٤٦,١	١,٤
مبيعات الحديد (ألف طن)	٢١٥٧,٥	٢٣٦٥,٣	٩,٦
انتاج الاسمنت (ألف طن)	٢٨٧٢٩,٦	٢٨٧٢٩,٣	(١)
مبيعات الاسمنت (ألف طن)	٢٥٦٥٩,٦	٢٥٣٣٠,٤	(١,٣)
عدد السفن العابرة لقناة السويس	١٦١٧٤	١٧٣٣٣	٧,٢
حمولة السفن (مليون طن)	٥٧٨,٥	٦٤٦,٤	١١,٧

- تابع -

أهم المؤشرات الاقتصادية والاجتماعية

البيان	٢٠٠٤/٢٠٠٣	٢٠٠٥/٢٠٠٤	نسبة التغير (%)
قوة العمل والبطالة			
قوة العمل (بالمليون) ××	٢٠,٧	٢١,٢	٢,٦
اعداد المشتغلون (بالمليون) ××	١٨,٦	١٩,٢	٣,٢
معدل البطالة (%)	١٠,٠	٩,٥	٠,٥ -
التنمية البشرية			
العمر المتوقع عند الميلاد (سنة)			
اناث	٧٢,٣	٧٢,٨	
ذكور	٦٧,٩	٦٨,٤	
اعداد الطلاب (بالمليون)			
تعليم قبل الجامعي شاملا الأزهر	١٦,٣	١٦,٦	١,٨
تعليم عالي شاملا الأزهر	٢,٤	٢,٥	٤,٢
نسبة الاناث بمرحلة التعليم قبل الجامعي (%)	٤٧,٩	٤٨,٠	
نسبة الاناث بمرحلة التعليم الجامعي (%)	٤٩	٤٩	
نسبة الأمية (١٠ سنوات فأكثر) (%)	٢٧,٨٥	٢٢,٢٨	٥,٦ -
الانفاق على التعليم كنسبة من الانفاق العام (%)	١٤,٧	١٤,٦	٠,١ -
الانفاق على التعليم كنسبة من الناتج المحلى الاجمالي (%)	٥,١	٥,٢	٠,١
مستشفيات عامة ومركزية (بالوحدة)	٢٩٠,٠	٣٢٦,٠	
عدد الأسرة (بالآلف)	١٤٧,٦	١٥٧,٠	
عدد الوحدات الصحية الريفية (بالآلف)	٤٠١٢,٠	٤١٢٦,٠	
عدد الأطباء (بالآلف)	١٥٣,٠	١٥٥,٥	
عدد الصيدالدة (بالآلف)	٣٩,٠	٤٠,٠	
عدد فئات التمريض (بالآلف)	١٨٨,٨	١٩٣,٠	
عدد السكان/سرير	٤٦٥	٤٤٦	
معدل وفيات الأطفال الرضع (فى الألف)	٢٠,٠	١٩,٠	
الانفاق على الصحة كنسبة من الانفاق العام (%)	٥,٢	٥,١	
الانفاق على الصحة كنسبة من الناتج المحلى الاجمالي (%)	١,٨	١,٨	

** فى نهاية مايو ٢٠٠٥
٢/ لايشمل القطاع العائلى.
×× النسبة المحتسبة على العدد بالآلف.

* فى نهاية مايو ٢٠٠٤
١/ شاملة الهيئات وبنك الاستثمار القومى.
× الصناعات التحويلية الأخرى (بدون تكرير البترول).

المصدر: وزارة التخطيط، وزارة المالية، البنك المركزى المصرى.

الموارد والإستخدامات الكلية للإقتصاد المصري
(٢٠٠٥/٢٠٠٤ – ٢٠٠٤/٢٠٠٣)

الهيكل النسبي (%)		معدل التغير		٢٠٠٥/٢٠٠٤	٢٠٠٤/٢٠٠٣	البيان
٢٠٠٥/٢٠٠٤	٢٠٠٤/٢٠٠٣	٢٠٠٥/٢٠٠٤	٢٠٠٤/٢٠٠٣	فعلي	فعلي	
الموارد						
٩٣,٧	٩٣,٦	٥,١	٤,٢	٤٠٠,٤	٣٨١,٠	الناتج المحلي الإجمالي بتكلفة عوامل الإنتاج
٦,٣	٦,٤	٢,٧	٢,٠	٢٦,٧	٢٦,٠	صافي الضرائب غير المباشرة
١٠٠,٠	١٠٠,٠	٤,٩	٤,١	٤٢٧,١	٤٠٧,٠	الناتج المحلي الإجمالي بسعر السوق
٣١,٢	٢٥,١	٣٠,٧	١٧,٢	١٣٣,٣	١٠٢,٠	الواردات من السلع والخدمات
١٣١,٢	١٢٥,١	١٠,١	٦,٥	٥٦٠,٤	٥٠٩,٠	إجمالي الموارد
الإستخدامات						
٧٢,٢	٧١,٧	٥,٦	٢,١	٣٠٨,٤	٢٩٢,٠	الإستهلاك النهائي الخاص
١٢,٢	١٢,٣	٤,٠	٢,٠	٥٢,٠	٥٠,٠	الإستهلاك النهائي الحكومي
٨٤,٤	٨٤,٠	٥,٤	٢,١	٣٦٠,٤	٣٤٢,٠	مجموع الإستهلاك النهائي
١٧,١	١٦,٥	٩,٣	٦,٣	٧٣,٢	٦٧,٠	الاستثمار
٠,٦	٠,٢	١٥٠,٠	٠,٠	٢,٥	١,٠	التغير في المخزون
١٧,٧	١٦,٧	١١,٣	٦,٣	٧٥,٧	٦٨,٠	جملة الإنفاق الإستثماري
٢٩,١	٢٤,٣	٢٥,٦	٢٥,٣	١٢٤,٣	٩٩,٠	الصادرات من السلع والخدمات
١٣١,٢	١٢٥,١	١٠,١	٦,٥	٥٦٠,٤	٥٠٩,٠	مجموع الإستخدامات

الناتج المحلي الإجمالي

(بالأسعار الثابتة لعام ٢٠٠١/٢٠٠٢، وبالمليون جنية)

٢٠٠٥/٢٠٠٤			٢٠٠٤/٢٠٠٣			الأنشطة الاقتصادية
جملة	خاص	عام	جملة	خاص	عام	
٦٤٥٧٧,٨	٦٤٣٣٥,٦	٢٤٢,٢	٦٢٣٩٤,٠	٦٢١٦٠,٠	٢٣٤,٠	الزراعة والغابات والصيد
٣١١٥٧,٥	٤٦٦٥,٩	٢٦٤٩١,٦	٣٠٩١٥,٧	٤٦٦٥,٣	٢٦٢٥٠,٤	الإستخراجات: بترول غاز إستخراجات أخرى
١٦٨٤٢,٠	٢١٣٩,٠	١٤٧٠٣,٠	١٧٦٢٣,٠	٢٣٤٥,٠	١٥٢٧٨,٠	
١٣٥٣١,٠	٢٠٧٦,٠	١١٤٥٥,٠	١٢٥١٥,٠	١٨٧٤,٠	١٠٦٤١,٠	
٧٨٤,٥	٤٥٠,٩	٣٣٣,٦	٧٧٧,٧	٤٤٦,٣	٣٣١,٤	
٧٦٥٣٧,١	٦٦٥٧٣,١	٩٩٦٤,٠	٧٢٨٦٣,٦	٦٣٣٦٢,٣	٩٥٠١,٣	الصناعات التحويلية: تكرير البترول تحويلية أخرى
٢٩٣٦,٠	١١٤٨,٠	١٧٨٨,٠	٢٨٣٤,٠	١١١٢,٠	١٧٢٢,٠	
٧٣٦٠١,١	٦٥٤٢٥,١	٨١٧٦,٠	٧٠٠٢٩,٦	٦٢٢٥٠,٣	٧٧٧٩,٣	
٧٢٠٩,٠	١٠٥٣,٥	٦١٥٥,٥	٦٧٥٠,٠	١٠١٣,٠	٥٧٣٧,٠	الكهرباء
١٧٤٥,١	٠,٠	١٧٤٥,١	١٦٧٧,٤	٠,٠	١٦٧٧,٤	المياه
١٧٠٩٣,١	١٠٢٤٧,٩	٦٨٤٥,٢	١٦٤٣٨,٨	٩٨٥٨,٨	٦٥٨٠,٠	التشييد والبناء
١٩٩٧٥,٩	١٥٨١٤,٩	٤١٦١,٠	١٨٨٣١,٢	١٤٩٠٥,٧	٣٩٢٥,٥	النقل والتخزين
٨٥٩٧,٧	٨١٤٢,٩	٤٥٤,٨	٧٨٥٧,٢	٧٤٤٤,٣	٤١٢,٩	الإتصالات
١٣١٧١,٤	٠,٠	١٣١٧١,٤	١١٢٢٨,٨	٠,٠	١١٢٢٨,٨	قناة السويس
٤٦٤٨١,٠	٤٤٦١٣,٣	١٨٦٧,٧	٤٤٢٩٧,١	٤٢٥١٤,٥	١٧٨٢,٦	تجارة الجملة والتجزئة
٢٢٩١٧,٦	٨٠٢٦,٨	١٤٨٩٠,٨	٢٢٢٥٠,١	٧٧٩٣,٠	١٤٤٥٧,١	الوساطة المالية والأنشطة المساعدة
٩٩٥٢,٥	٢٠٦,٧	٩٧٤٥,٨	٩٦٦٢,٦	٢٠٠,٧	٩٤٦١,٩	التأمين والتأمينات الإجتماعية
١٣٩٢٨,٩	١٣٧٦٢,٢	١٦٦,٧	١١٢١٨,٥	١١٠٨٢,٥	١٣٦,٠	المطاعم والفنادق
١٥١٤١,٠	١٤٥٢٧,٠	٦١٤,٠	١٤٥٧٣,٩	١٣٩٨١,٥	٥٩٢,٤	الأنشطة العقارية: الإيجارات باقي الأنشطة العقارية
٨٠٠٣,٢	٧٧٤٥,٠	٢٥٨,٢	٧٧١٣,٦	٧٤٦٣,٢	٢٥٠,٤	
٧١٣٧,٨	٦٧٨٢,٠	٣٥٥,٨	٦٨٦٠,٣	٦٥١٨,٣	٣٤٢,٠	
٣٨٥٨٠,٨	٠,٠	٣٨٥٨٠,٨	٣٧٠٩٦,٩	٠,٠	٣٧٠٩٦,٩	الحكومة العامة
١٣٣٦١,٠	١٢٥٦٤,٩	٧٩٦,١	١٢٩٤٥,٢	١٢١٥٩,٩	٧٨٥,٣	خدمات التعليم والصحة والخدمات الشخصية
٤٠٠٤٢٧,٤	٢٦٤٥٣٤,٧	١٣٥٨٩٢,٧	٣٨١٠٠١,٠	٢٥١١٤١,٥	١٢٩٨٥٩,٥	الإجمالي العام

معدلات نمو الناتج بالأسعار الثابتة

(%)

٢٠٠٥/٢٠٠٤ - ٢٠٠٤/٢٠٠٣			٢٠٠٤/٢٠٠٣ - ٢٠٠٣/٢٠٠٢			الأنشطة الاقتصادية
جملة	خاص	عام	جملة	خاص	عام	
٣,٥	٣,٥	٣,٥	٤,٠	٤,٠	٠,٥	الزراعة والغابات والصيد
٠,٨	٠,٠	٠,٩	٢,٤	٨٣,٧-	١٥١٩,٤	الإستخراجات:
٤,٤-	٨,٨-	٣,٨	٢,٣	٨٥,٧-	١٧٩٠,٨	بترول
٨,١	١٠,٨	٧,٦	٢,٥	٨٤,٠-	٢٠٦١,٥	غاز
٠,٩	١,٠	٠,٧	٣,٧	٤,٠	٣,٣	إستخراجات أخرى
٥,٠	٥,١	٤,٩	١,٦	٢,٠	٠,٧-	الصناعات التحويلية:
٣,٦	٣,٢	٣,٨	٦,٧-	٩,٩	١٥,٠-	تكرير البترول
٥,١	٥,١	٥,١	٢,٠	١,٩	٣,٢	تحويلية أخرى
٦,٨	٤,٠	٧,٣	٥,٥	١٥٨,٧	٤,٥-	الكهرباء
٤,٠	-	٤,٠	٤,٩	-	٤,٩	المياه
٤,٠	٣,٩	٤,٠	٤,٢	٦,٨	٠,٧	التشييد والبناء
٦,١	٦,١	٦,٠	٥,٦	٦,٥	٢,٤	النقل والتخزين
٩,٤	٩,٤	١٠,١	١١,١	٩,٩	٤٠,٩	الإتصالات
١٧,٣	-	١٧,٣	١١,٣	-	١١,٣	قناة السويس
٤,٩	٤,٩	٤,٨	١,٢	١,٣	٢,٢-	تجارة الجملة والتجزئة
٣,٠	٣,٠	٣,٠	٣,٠	٥,٢	١,٨	الوساطة المالية والأنشطة المساعدة
٣,٠	٣,٠	٣,٠	٢,٦	٣,٦	٢,٦	التأمين والتأمينات الإجتماعية
٢٤,٢	٢٤,٢	٢٢,٦	٤٦,٢	٤٦,٢	٤٤,٧	المطاعم والفنادق
٣,٩	٣,٩	٣,٦	٣,٩	٣,٩	٢,٩	الأنشطة العقارية:
٣,٨	٣,٨	٣,١	١,٧	١,٧	٠,٨	الإيجارات
٤,٠	٤,٠	٤,٠	٦,٥	٦,٦	٤,٥	باقي الأنشطة العقارية
٤,٠	-	٤,٠	٢,٧	-	٢,٧	الحكومة العامة
٣,٢	٣,٣	١,٤	٥,٥	٥,٨	٠,٦	خدمات التعليم والصحة والخدمات الشخصية
٥,١	٥,٣	٤,٦	٤,٢	٤,٥-	٢٦,٦	الإجمالي العام

**إجمالي الاستثمارات المنفذة خلال عام ٢٠٠٥/٢٠٠٤
مشروعات القطاع الحكومي والهيئات الاقتصادية والقطاع العام والخاص**

الهيكل النسبي %		الإجمالي العام				قطاع الأعمال الخاص			قطاع الشركات العامة			الهيئات الاقتصادية			القطاع الحكومي			القطاعات الاقتصادية
منفذ	معتمد	%	منفذ	معتمد	%	منفذ	معتمد	%	منفذ	معتمد	%	منفذ	معتمد	%	منفذ	معتمد*		
٨,٠	١٠,٦	٧٩,٢	٧٣٥٢,٠	٩٢٨٤,٧	٩٤,٠	٤٢٥٠,١	٤٥٢٠,٠	٠,٠	٠,٥	١٠١٢,٥	٤٧,٨	٨٤,٧	١٧٧,١	٨٤,٤	٣٠١٦,٧	٣٥٧٥,١	الزراعة والري والاستصلاح	
١٥,٨	١١,٨	١٤١,٨	١٤٦١٩,٩	١٠٣١٣,٤	١٤٦,٧	١٢٤٦٥,٩	٨٥٠٠,٠	١٣٠,٥	٢١٣٨,٠	١٦٣٨,٥	١٠,٧	١٦,٠	١٤٩,٩			٢٥,٠	التعدين والبتترول الخام والغاز الطبيعي	
١٣,٦	١٣,٩	١٠٣,٥	١٢٥٩٠,١	١٢١٦٨,٨	١٠٢,٥	٨٢٠٠,٠	٨٠٠٠,٠	١٢٤,٣	٤١٣٤,٥	٣٣٢٧,٤	١١٢,٣	٧٤,٦	٦٦,٤	٢٣,٤	١٨١,٠	٧٧٥,٠	الصناعات التحويلية ومنتجات البترول	
٨,٧	١٢,٠	٧٦,٤	٨٠٤٦,٤	١٠٥٢٩,٨				٦٩,٤	٤٢٢٩,٥	٦٠٩٨,٥	٩٠,٩	١٤٢٨,٦	١٥٧١,٤	٨٣,٥	٢٣٨٨,٣	٢٨٥٩,٩	الكهرباء والمياه	
١,٢	١,٩	٦٦,٩	١١٣٣,٨	١٦٩٤,٨	٩٨,٢	٨٣٥,٠	٨٥٠,٠	٧٠,٤	٢٤٤,٦	٣٤٧,٥	٠,٦	٢,٤	٣٩٠,٠	٤٨,٣	٥١,٨	١٠٧,٣	التشييد والبناء	
١٩,٠	١٥,٢	١٣١,٦	١٧٥٣٦,٣	١٣٣٢٥,٢	١٣٦,٠	٧٣٠٣,٠	٥٣٧٠,٠	١٣٩,٧	٤٨٢٦,٧	٣٤٥٤,٢	١٠٩,٧	٢٣٨١,٥	٢١٧١,٣	١٢٩,٨	٣٠٢٥,١	٢٣٢٩,٧	النقل والاتصالات والتخزين	
٠,٤	٠,٥	٧٣,٣	٣٢٦,١	٤٤٥,٠							٧٣,٣	٣٢٦,١	٤٤٥,٠			٠,٠	قناة السويس	
١,٢	١,٢	١٠٤,٤	١٠٨٩,٥	١٠٤٣,٧	١٠٥,٩	٩٠٠,٠	٨٥٠,٠	١١١,٧	١٤١,١	١٢٦,٣	٧١,٩	٤٨,٤	٦٧,٣	٠,٠		٠,١	تجارة الجملة والتجزئة	
١,٠	١,٢	٩٤,١	٩٦٧,٩	١٠٢٨,٢				٨٦,٧	٦٥٤,٧	٧٥٥,٠	١١٨,٥	٣١٣,٢	٢٦٤,٤	٠,٠		٨,٨	الوساطة المالية والتأمين والضمان الاجتماعي	
٣,٣	٣,٠	١١٤,١	٣٠٢٩,٠	٢٦٥٥,٧	١١٠,٠	٢٢٠٠,٠	٢٠٠٠,٠	١٠٦,٧	١٦٠,٠	١٥٠,٠	١٦,٨	١٢,٠	٧١,٣	١٥١,٢	٦٥٧,٠	٤٣٤,٤	المطاعم والفنادق	
١٠,٩	١١,٢	١٠٢,٨	١٠٠٨٠,٣	٩٨٠٧,٥	١٠٣,١	٩٩٠٠,٠	٩٦٠٠,٠	٠,٠		١٥٠,٠			٠,٠	٣١٣,٦	١٨٠,٣	٥٧,٥	الأنشطة العقارية	
٢,٥	٤,٤	٦١,١	٢٣٣٨,٢	٣٨٢٧,٨	٨٧,٦	٤٨٠,٠	٥٤٨,٠				٩٢,٣	٥٨,٨	٦٣,٧	٥٥,٩	١٧٩٩,٤	٣٢١٦,١	خدمات التعليم	
٣,٦	٣,٦	١٠٧,٠	٣٣٤٢,١	٣١٢٣,٠	١٠٠,٠	٧٠٠,٠	٧٠٠,٠				٨٢,١	١٥٠,٣	١٨٣,٠	١١١,٢	٢٤٩١,٨	٢٢٤٠,٠	الخدمات الصحية	
٦,٧	٩,٧	٧٢,٩	٦٢١٤,٣	٨٥١٩,٧	١٠٦,٥	٦٦,٠	٦٢,٠	٢٧,٠	١٠٩,٢	٤٠٤,٠	٥٧,٠	٥٧٩,٧	١٠١٧,١	٧٧,٦	٥٤٥٩,٤	٧٠٣٦,٦	خدمات أخرى	
٤,١	٠,٠		٣٨٠٠,٠	٠,٠											٣٨٠٠,٠		تسويات	
١٠٠,٠	١٠٠,٠	١٠٥,٤	٩٢٤٦٥,٩	٨٧٧٦٧,٣	١١٥,٤	٤٧٣٠٠,٠	٤١٠٠٠,٠	٩٥,٣	١٦٦٣٨,٨	١٧٤٦٣,٩	٨٢,٥	٥٤٧٦,٣	٦٦٣٧,٩	١٠١,٧	٢٣٠٥٠,٨	٢٢٦٦٥,٥	الإجمالي العام	

* بخلاف ١٢٠,٣ مليون جنيه باقى إعمادات غير مخصّصة.

**الاستثمارات المنفذة للحكومة خلال
عام ٢٠٠٥/٢٠٠٤ موزعة على مصادر التمويل**

(بالمليون جنيه)

البيان	المعتمد المعدل*	المنفذ	نسبة التنفيذ (%)
الموارد الذاتية	١٨٢٠,٩	١٢٩٠,٤	٧٠,٩
المنح والمعونات الخارجية والمحلية	٢٩٨٣,٨	١٢٠٤,١	٤٠,٤
قروض بنك الاستثمار	١٦٢٠٩,٠	**١٩٦٥٣,٨	١٢١,٣
القروض الخارجية والتسهيلات	١٦٥١,٨	٩٠٢,٥	٥٤,٦
الجملة	٢٢٦٦٥,٥	٢٣٠٥٠,٨	١٠١,٧

* بخلاف ١٢٠,٣ مليون جنيه باقي اعتمادات غير مخصصة.
** تتضمن ٣,٨ مليار جنيه تسويات.

**الاستثمارات المنفذة للهيئات الاقتصادية
عام ٢٠٠٥/٢٠٠٤ موزعة على مصادر التمويل**

(بالمليون جنيه)

البيان	المعتمد المعدل	المنفذ	نسبة التنفيذ (%)
الموارد الذاتية	٢٣٩٠,٤	١٩٠٣,١	٧٩,٦
المنح والمعونات الخارجية والمحلية	٤٢٩,٠	١٣٤,٦	٣١,٤
قروض بنك الاستثمار	٣٤٥٢,٧	٣٢٠٠,٨	٩٢,٧
القروض الخارجية والتسهيلات	٣٦٥,٨	٢٣٧,٨	٦٥,٠
الجملة	٦٦٣٧,٩	٥٤٧٦,٣	٨٢,٥